



Cat® 232D

스키드 스티어 로더

특징:

수직 리프트 설계의 Cat® 232D 스키드 스티어 로더는 도달 거리와 리프트 높이가 연장되어 빠르고 쉽게 트럭 적재 작업이 가능합니다. 우수한 안정성과 인양력으로 뛰어난 자재 처리 성능을 제공합니다. 232D의 특징은 다음과 같습니다.

- **업계 최고의 밀폐형 가압식 운전실 선택사양**은 더 깨끗하고 더 조용한 운전 환경 및 탁월한 작업 톨 시야를 제공합니다.
- **조절식 조이스틱 제어장치가 시트에 장착된 높은 등받이, 열선식, 에어 라이드 시트**를 채택한 D 시리즈는 업계 최고의 운전자 편의성을 제공합니다.
- **고성능 동력전달장치**는 전자식 토크 관리 계통, 선택사양 2단 속도 주행 및 감속 페달 기능이 있는 전자식 핸드/푸트 스톱들을 통해 최대 성능과 생산 능력을 제공합니다.
- **높은 유속 유압 계통**은 최대 유압 작업 톨 성능을 요구하는 작업에 사용할 수 있습니다.

- **전자 제어식 Cat C2.2 엔진**은 높은 마력 및 토크를 제공하는 한편 U.S. EPA(미국 환경보호청) Tier 4 Final(EU Stage IIIB) 배기가스 배출 표준을 충족합니다.
- **Cat "지능형 레벨링 (ILEV, Intelligent Leveling)" 계통**으로 업계 최고의 기술, 통합 및 이중 방향 자체 수준, 작업 톨 굴착 위치 회송 및 작업 톨 포지셔너와 같은 선택사양 기능을 제공합니다.
- **선택사양 속도 감지 승차 제어 기능**으로 험한 지형에서의 작동이 개선되어 부하 보유, 생산성, 운전자 편의가 향상됩니다.
- 작동기구 응답, Hystat 응답 및 크리프 제어의 화상 조절을 제공하는 선택사양 첨단 표시장치를 통해 **장비 기능 및 제어를 극대화**합니다. 맞춤형 레이아웃, 보안 계통 및 후방 시야 카메라를 포함한 다중 언어 기능도 갖추고 있습니다.
- 모든 일상적인 서비스 및 정기 정비 지점에 **지면 접근**할 수 있기 때문에 장비 가동 중지 시간을 단축해 생산성을 증대할 수 있습니다.
- **폭넓은 성능 맞춤 Cat Work Tools** 덕분에 Cat 스키드 스티어 로더를 작업 현장 최고의 다기능 장비로 활용할 수 있습니다.

사양

엔진

엔진 모델	Cat C2.2 CRDI	
총 출력 SAE J1995	50.1kW	67.1hp
정미 출력 SAE 1349	49.1kW	65.8hp
정미 출력 ISO 9249	49.6kW	66.5hp
1,500rpm SAE J1995에서 피크 토크	208N · m	153lbf·ft
배기량	2.2L	134.3세제곱인치
행정	100mm	3.9인치
보어	84mm	3.3인치

중량*

작동 중량	2,818kg	6,213lb
-------	---------	---------

동력전달장치

주행 속도(전진 혹은 후진):

1단 속도	12.3km/h	7.6mph
2단 속도 선택사양	17.8km/h	11.1mph

작동 사양*

정격 작동 용량	839kg	1,850lb
선택사양의 카운터웨이트를 포함한 정격 작동 용량	885kg	1,950lb
팁핑 하중	1,679kg	3,700lb
돌파력, 틸트 실린더	1,807kg	3,984lb

유압 계통

유압 흐름 - 표준:		
로더 유압	23,000kPa	3,336psi
로더 유압 흐름	69L/min	18gal/min
유압 출력 (계산)	26.5kW	35.5hp
유압 흐름 - 높은 유속:		
최대 로더 유압	23,000kPa	3,336psi
최대 로더 유압 흐름	99L/min	26gal/min
유압 출력 (계산)	38.0kW	50.9hp

안전실

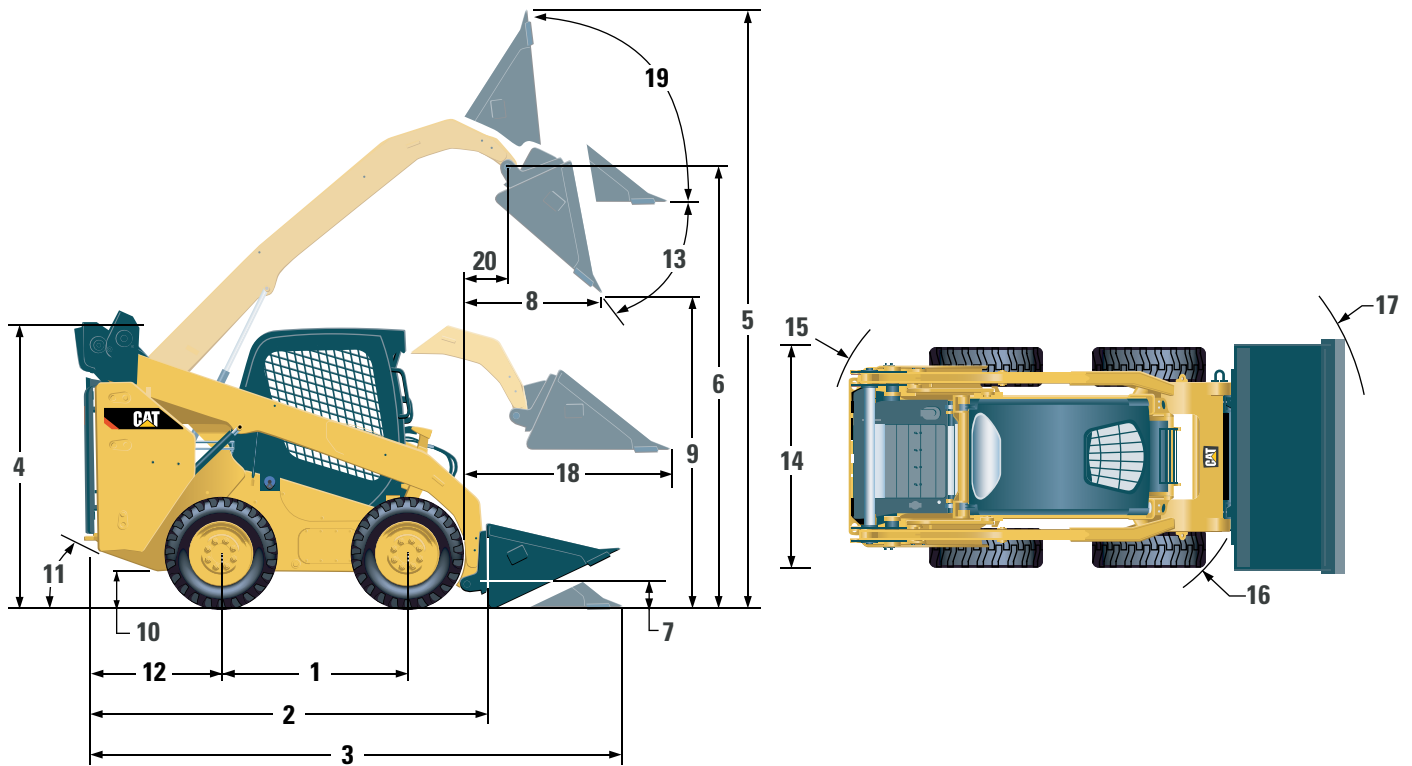
ROPS	ISO 3471:2008
FOPS	ISO 3449:2005 Level I
FOPS Level II	ISO 3449:2005 Level II

서비스 보충 용량

체인 박스, 양쪽	7L	1.8gal
냉각 계통	12L	3.2gal
엔진 크랭크케이스	10L	2.6gal
연료 탱크	57L	15.1gal
유압 계통	45L	11.9gal
유압 탱크	34L	9.0gal



232D 스키드 스티어 로더



치수*

1	휠 베이스	1,054mm	41.5인치
2	버킷 제외 길이	2,523mm	99.3인치
3	지면에서의 버킷 포함 길이	3,233mm	127.3인치
4	운전실 상단까지의 높이	2,029mm	79.9인치
5	최고 전체 높이	3,832mm	150.9인치
6	최대 리프트에서 버킷 핀 높이	3,001mm	118.1인치
7	운송 위치에서 버킷 핀 높이	214mm	8.4인치
8	최대 리프트 및 덤프에서 도달 길이	653mm	25.7인치
9	최대 리프트 및 덤프에서 간극	2,254mm	88.7인치
10	지상고	170mm	6.7인치
11	이탈 각도		27.9°
12	후방 차축 뒤쪽 범퍼 오버행	894mm	35.2인치
13	최대 덤프 각도		47.4°
14	차량 타이어 위쪽 폭	1,497mm	58.9인치
15	중심 - 장비 후방으로부터의 회전 반경	1,513mm	59.6인치
16	중심 - 커플러로부터의 회전 반경	1,102mm	43.4인치
17	중심 - 버킷으로부터의 회전 반경	1,976mm	77.8인치
18	지면과 평행한 암의 최대 도달 거리	1,249mm	49.2인치
19	최고 높이에서 후경각		88.2°
20	최대 리프트에서 버킷 핀 도달 거리	224mm	8.8인치

*작동 중량, 작동 사양 및 치수는 모두 75kg(165lb)의 운전자, 모든 유체, 1단 속도, 1,524mm(60인치) 흙 버킷, Cat 10 × 16.5 타이어, 표준 흐름 유압장치, C0 운전실(OOPS, 고정형 시트), 880CCA 배터리를 기준으로 한 수치입니다. 선택사양인 카운터웨이트 및 수동 렉 커플러는 별도로 명시되지 않은 한 포함되지 않습니다.

필수 장비

- 유압장치, 표준 또는 높은 유속
- 킥 커플러, 기계식 또는 전기식
- 안전벨트, 50mm(2인치) 또는 75mm(3인치)
- EU 준비 패키지(유럽 전용)
- 동력전달장치: 1단 속도, 승차 제어 1단 속도, 2단 속도 또는 승차 제어 2단 속도
- 타이어, 10 × 16.5

성능 패키지 (다음 중 하나를 선택해야 함):

- 성능 패키지 H1: 표준 유속 유압장치(자체 수준 없음)
- 성능 패키지 H2: 표준 흐름 유압장치, 이중 방향 전자식 자체 수준(상승 및 하강), 전자식 완충(상승 및 하강)
- 성능 패키지 H3: 고속 흐름 유압장치, 이중 방향 전자식 자체 수준(상승 및 하강), 전자식 완충(상승 및 하강)

표준 장비

전기

- 12볼트 전기 계통
- 80암페어 교류 발전기
- 점화 키 시동/정지 스위치
- 라이트: 게이지 백라이트, 2개의 후미등, 2개의 조절식 전방 및 후방 할로겐 라이트, 실내등
- 백업 알람
- 중부하 작업용 배터리, 880CCA

운전자 환경

- 게이지: 연료량, 시간 기록계
- 운전자 경고 계통 지시계: 에어 필터 제한, 교류 발전기 출력, 팔걸이 올라감/운전자 시트 이탈, 엔진 냉각수 온도, 엔진 오일 압력, 글로우 플러그 작동, 유압 필터 제한, 유압 오일 온도, 주차 브레이크 결속
- 조절식 비닐 시트
- 접이식이며 인체 공학적으로 체형에 맞는 팔걸이
- 제어 연동 계통, 운전자가 시트를 떠나거나 팔걸이가 올라갈 때: 유압 계통 정지, 하이드로스테틱 변속기 정지, 주차 브레이크 결속
- ROPS 운전실, 열림, 위로 기울어짐
- FOPS, Level I
- 상부 및 뒷창문
- 바닥 매트
- 내부 후사경
- 12볼트 전기 소켓
- 경적
- 핸드(다이얼) 스로틀, 전자식
- 조절식 조이스틱 제어장치
- 6개 버튼 키패드 도난 방지 보안 계통
- 그물 보관함 구조

선택사양 어댑치먼트

- 외부 카운터웨이트
- 회전식 경광등
- 엔진 블록 히터 - 120V
- 오일, 유압, 냉간 작동
- 맞춤형 페인트
- Product Link™, 이동통신

편의장비 패키지 (다음 중 하나를 선택해야 함):

- 개방형 ROPS(C0): 고정형 시트(푸트 스로틀, 헤드라이너, 히터 또는 도어 없음)
- 개방형 ROPS(C1): 푸트 스로틀, 헤드라이너, 컵 홀더, 시트 선택(기계식 서스펜션 또는 높은 등받이, 열선식, 에어 라이드 시트)(히터 또는 도어 없음)
- 히터를 포함한 밀폐형 ROPS(C2): 푸트 스로틀, 헤드라이너, 히터 및 성에 제거장치, 측면 창문, 컵 홀더, 라디오 지원, 시트 선택(기계식 서스펜션 또는 높은 등받이, 열선식, 에어 라이드 시트) 및 도어(유리 또는 폴리카보네이트)
- A/C를 포함한 밀폐형 ROPS(C3): C2 + 에어컨

동력전달장치

- Cat C2.2, 터보 디젤 엔진, Tier 4 Final/Stage IIIB 배기가스 배출 표준 충족
- 에어클리너, 이중 엘리먼트, 레이디얼 실
- S·O·SSM 샘플링 밸브, 유압 오일
- 필터, 카트리지형, 유압
- 필터, 카트리지형, 연료 및 수분 분리기
- ATAAC/라디에이터/유압 오일 쿨러(병렬)
- 스프링 적용, 유압으로 풀린 주차 브레이크
- 하이드로스테틱 변속기
- 4륜 체인 드라이브

기타

- 엔진 엔클로저, 잠금식
- 연장 수명 부동액, -36° C(-33° F)
- 장비 묶음 지점(6)
- 지지대, 리프트 암
- 유압 오일 수준 투시 게이지
- 라디에이터 냉각수 수준 투시 게이지
- 라디에이터, 팽창 병
- Cat ToughGuard™ 호스
- 보조, 유압, 연속적인 흐름
- 압력 해제장치가 포함된 중부하 작업용, 평평한 면으로 된 신속 분리장치
- 좌측 리프트 암 측면을 따라 있는 루트 작업 툴 호스를 위한 분할 D 링
- 전기 콘센트, 경광등
- 불록한 펜 세척
- 변속 수요 펜

- 첨단 표시장치: 완전 컬러, 5인치 LCD 화면, 첨단 다중 운전자 보안 계통, 작동기구 응답, Hystat 응답 및 크리프 제어의 화상 조절, 후방 시야 카메라 지원
- 첨단 표시장치: 후방 시야 카메라 포함(유럽 지역에 한해 표준 장비로 장착)
- 작업 툴 굴착 위치 회송 및 작업 툴 포지셔너
- 마이크를 포함한 Bluetooth 라디오(USB 및 보조 입력 잭을 포함한 AM/FM/기상 채널 수신기)

Cat 제품, 특약점 서비스 및 산업 솔루션에 대한 자세한 내용은 www.cat.com 웹 사이트를 참조하십시오.

© 2015 Caterpillar
All rights reserved

자재 및 사양은 공지 없이 변경될 수 있습니다. 사진에 보이는 장비에는 추가 장비가 포함될 수 있습니다. 사용 가능한 선택사양에 대해서는 Cat 특약점에 문의하십시오.

여기에 사용된 기업 및 제품 이름을 포함한 CAT, CATERPILLAR, SAFETY.CAT.COM, 각각의 로고, "Caterpillar Yellow" 및 "Power Edge" 상품 외장은 Caterpillar의 상표이며 허가 없이 사용할 수 없습니다.

AKHQ7484 (05-15)
(번역: 06-15)
(NACD, EU)

